

貸店舗・事務所(一部)

京王稲田堤駅

川崎市多摩区菅4丁目

専有面積
143.80㎡

築年月
1998年01月

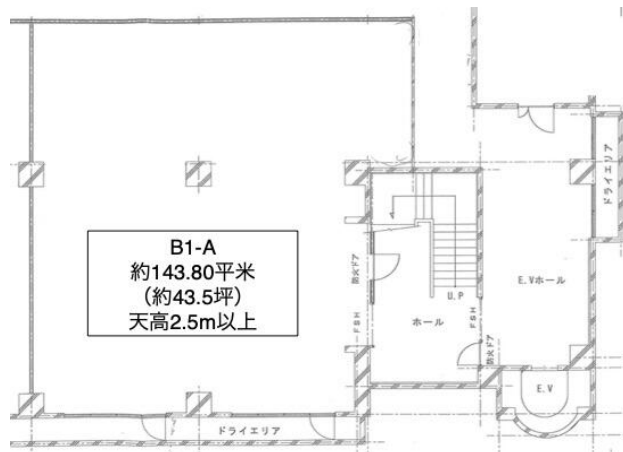
引渡し
即時



☆京王稲田堤駅すぐ☆ ♪1階ドラッグストア♪

チェックポイント!

角部屋,スケルトン,土曜日利用可,土日・祝日利用可,天井高2.5m以上,エレベーター



物件種目	貸店舗・事務所(一部)
最寄駅	京王稲田堤
賃料	49.50万円
貸借条件	礼金1ヶ月 敷金なし 保証金6ヶ月

物件所在地	神奈川県川崎市多摩区菅4丁目3-32		
交通	京王相模原線 京王稲田堤 徒歩2分		
建物	建物名	ベルヴィル B1-A	
	構造・規模	RC 5階建 地下1階/B1階部分	
	使用部分面積	143.80㎡	間取タイプ
	間取内訳		
築年月	1998年01月	契約期間	3年
管理費等	なし 共益費22,000円/月		
土地面積		用途地域	
駐車場			
現況	空	引渡日	即時
接道状況 (角地・間口)			
設備	エレベーター		
備考	スケルトン渡し・重飲食相談 更新料:新賃料1ヶ月 賃貸保証:加入要 初回賃料+共益費100%(年10%) 口座振替手数料有り 利用駅1:JR南武線 稲田堤 徒歩6分 利用駅2:京王相模原線 京王よみうりランド 徒歩18分		

この図面は物件情報の一部を抜粋して掲載しております。(現況優先)
入居日・引渡日変更や付帯条件、別途料金等が発生する場合がありますのでご確認ください。

at home

infosheet 物件番号 69755569065

東京都知事免許(2)第100720号 〒182-0034 東京都調布市下石原3丁目2-7 平田ビル2F

合同会社 team support

TEL: 042-444-4832 FAX: 042-633-4789 定休日: 土曜日・日曜日

手数料	客付手数料負担の割合	貸主	0%	借主	100%
	客付手数料配分の割合	元付	0%	客付	100%
■取引態様: 媒介					
■情報公開日: 2022.08.02					