

# 貸店舗・事務所(一部)

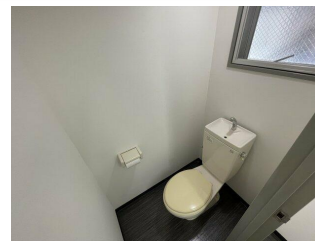
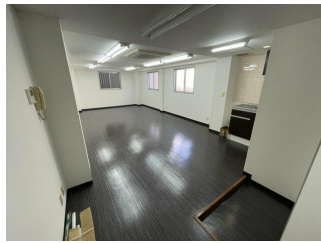
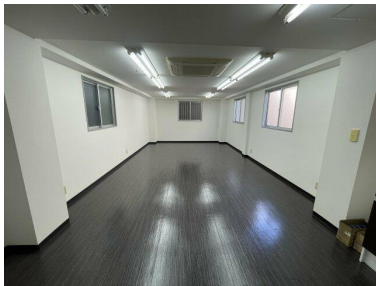
## 初台駅

渋谷区本町1丁目

専有面積  
36.53㎡

築年月  
2001年10月

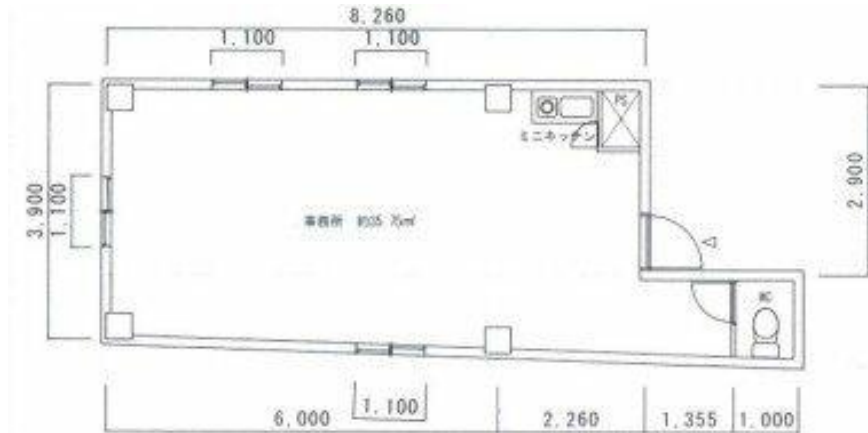
引渡し  
即時



☆事務所おすすめ☆  
★初台駅徒歩1分★

チェックポイント!

飲食店不可,土曜日利用可,土日・祝日利用可,耐震構造(新耐震基準),トイレあり,エアコン,エレベーター



物件種目	貸店舗・事務所(一部)
最寄駅	初台
賃料	賃料 14.30万円
貸借条件	礼金なし 敷金なし 保証金3ヶ月

物件所在地	東京都渋谷区本町1丁目2-4		
交通	京王線 初台 徒歩1分		
建物	建物名	JLBグランエクリュ初台駅前 4F	
	構造・規模	鉄骨造 5階建/4階部分	
	使用部分積	36.53㎡	間取タイプ
	間取内訳		
築年月	2001年10月	契約期間	2年
管理費等	27,500円/月 共益費なし 雑費なし		
土地面積		用途地域	
駐車場			
現況	空	引渡し	即時
接道状況(角地・間口)			
設備	トイレあり,エアコン,エレベーター		
備考	更新料:新賃料1ヶ月 賃貸保証:加入要 初回:賃料・共益費100%・年10%(下限設定あり) 利用駅1:小田急小田原線 参宮橋 徒歩13分 利用駅2:都営大江戸線 西新宿五丁目 徒歩17分		

この図面は物件情報の一部を抜粋して掲載しております。(現況優先)  
付帯条件や別途料金等が発生する場合がありますのでご確認ください。

at home

infosheet 物件番号 10605011051

東京都知事免許(1)第100720号 〒182-0034 東京都調布市下石原3丁目2-7 平田ビル2F

合同会社 team support

TEL: 042-444-4832 FAX: 042-633-4789 定休日: 土曜日・日曜日

手数料	客付手数料負担の割合	貸主	0%	借主	0%
	客付手数料配分の割合	元付	0%	客付	0%
■取引態様: 媒介					
■情報公開日:					