

貸店舗・事務所(一部)

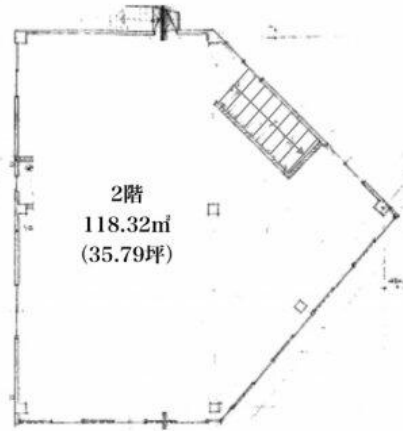
東久留米駅

東久留米市東本町

専有面積
118.32㎡

築年月
1978年03月

引渡し
即時



☆東久留米駅前徒歩3分・2階☆
35坪スケルトン各業種相談可能♪

チェックポイント!

飲食店可,角部屋,スケルトン,土曜日利用可,土日・祝日利用可,シャッター雨戸



物件種目	貸店舗・事務所(一部)
最寄駅	東久留米
賃料	33.00万円
貸借条件	礼金1ヶ月 敷金なし 保証金6ヶ月

物件所在地	東京都東久留米市東本町 1-4		
交通	西武池袋・豊島線 東久留米 徒歩3分		
建物	建物名	ジンドービル三番館 2階	
	構造・規模	鉄骨造 2階建	
	使用部分積	118.32㎡	間取タイプ
	間取内訳		
築年月	1978年03月	契約期間	3年
管理費等	なし 共益費なし 雑費なし		
土地面積		用途地域	商業地域
駐車場			
現況	空	引渡日	即時
接道状況(角地・開口)			
設備	シャッター雨戸		
備考	更新料:新賃料1ヶ月 賃貸保証:加入要 初回:賃料・共益費100%・年10%(下限設定あり) 利用駅1:西武池袋・豊島線 ひばりヶ丘 徒歩26分 利用駅2:西武池袋・豊島線 清瀬 徒歩26分		

この図面は物件情報の一部を抜粋して掲載しております。(現況優先)
付帯条件や別途料金等が発生する場合がありますのでご確認ください。

at home

infosheet 物件番号 10600947051

東京都知事免許(1)第100720号 〒182-0034 東京都調布市下石原3丁目2-7 平田ビル2F

合同会社 team support

TEL: 042-444-4832 FAX: 042-633-4789 定休日: 土曜日・日曜日

手数料	客付手数料負担の割合	貸主	0%	借主	100%
	客付手数料配分の割合	元付	0%	客付	100%
■取引態様: 媒介					
■情報公開日: 2021.07.17					