

# 貸店舗・事務所(一部)

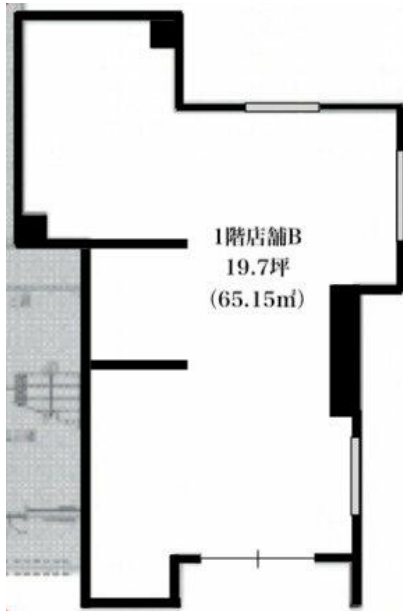
## 読売ランド前駅

川崎市多摩区西生田2丁目

専有面積  
65.15㎡

築年月  
2021年10月

引渡し  
2021年10月1日予定



新築

定期借家

☆新規開業におすすめ☆  
♪美容・カフェなどにおすすめ♪

チェックポイント!

角部屋,スケルトン,土曜日利用可,土日・祝日利用可

物件種目	貸店舗・事務所(一部)
最寄駅	読売ランド前
賃料	27.50万円
貸借条件	礼金2ヶ月 敷金なし 保証金8ヶ月

物件所在地	神奈川県川崎市多摩区西生田2丁目 13-12		
交通	小田急小田原線 読売ランド前 徒歩2分		
建物	建物名	ソフィア1V(仮)読売ランド前PJ 1階店舗B	
	構造・規模	軽量鉄骨造 3階建/1階部分	
	使用部分積	65.15㎡	間取タイプ
	間取内訳		
築年月	2021年10月	契約期間	5年
管理費等	なし 共益費なし 雑費なし		
土地面積		用途地域	近隣商業
駐車場			
現況	空	引渡し日	2021年10月1日予定
接道状況(角地・間口)			
設備			
備考	☆新規開業におすすめ☆♪出店業種相談♪ 更新料:旧賃料1ヶ月 賃貸保証:加入要 初回:賃料・共益費100%・年10%(下限設定あり) 利用駅1:小田急小田原線 生田 徒歩16分		

この図面は物件情報の一部を抜粋して掲載しております。(現況優先)  
付帯条件や別途料金等が発生する場合がありますのでご確認ください。

at home

infosheet 物件番号 10602234051

東京都知事免許(1)第100720号 〒182-0034 東京都調布市下石原3丁目2-7 平田ビル2F

合同会社 team support

TEL: 042-444-4832 FAX: 042-633-4789 定休日: 土曜日・日曜日

手数料	客付手数料負担の割合	貸主	0%	借主	100%
	客付手数料配分の割合	元付	0%	客付	100%
■取引態様: 媒介					
■情報公開日: 2021.09.09					