

貸事務所(一部)

新百合ヶ丘駅

川崎市麻生区上麻生 4 丁目

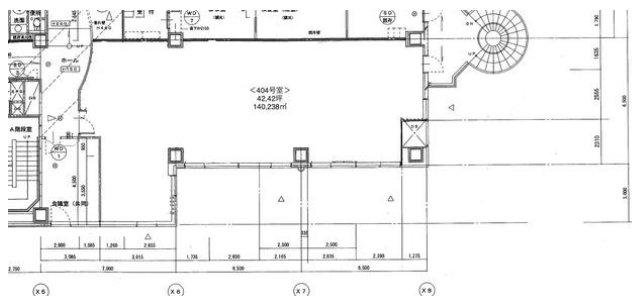
専有面積
140.23㎡

築年月
1992年02月

引渡し
即時

チェックポイント!

飲食店不可,土曜日利用可,土日・祝日利用可,耐震構造(新耐震基準),共用部分に男女別トイレあり,トイレ2ヶ所,ビルトインエアコン,オートロック,エレベーター2基以上



物件種目	貸事務所(一部)
最寄駅	新百合ヶ丘
賃貸条件	賃料 34.54万円
	礼金 2ヶ月 敷金 6ヶ月 保証金 なし

物件所在地	神奈川県川崎市麻生区上麻生 4 丁目 15-1		
交通	小田急小田原線 新百合ヶ丘 徒歩16分 バス6分 バス停 日光 徒歩1分		
建物	建物名	山口台ビル 404	
	構造・規模	SRC 5階建 地下1階/4階部分	
	使用部分積	140.23㎡	間取タイプ
	間取内訳		
築年月	1992年02月	契約期間	3年
管理費等			
土地面積		用途地域	1種住居
駐車場			
現況	空	引渡し	即時
接道状況 (角地・間口)			
設備	共用部分に男女別トイレあり,トイレ2ヶ所,ビルトインエアコン,オートロック,エレベーター2基以上		
備考	☆事務所仕様☆バス通り沿い☆ 水光熱費は個別メーター請求 ・PM22:30~AM7:30は自動オートロック ・全館警備(ALSOK) ・給湯室有 ・完了検査済証発行有 ・天井高:約2400mm 更新料:新賃料1ヶ月 賃貸保証 :加入要 初回:賃料・共益費等の100%・年10%(下限設定有り)		

この図面は物件情報の一部を抜粋して掲載しております。(現況優先)
付帯条件や別途料金等が発生する場合がありますのでご確認ください。

at home

infosheet 物件番号 69678419095

東京都知事免許(1)第100720号 〒182-0034 東京都調布市下石原3丁目2-7 平田ビル2F

合同会社 team support

TEL: 042-444-4832 FAX: 042-633-4789 定休日: 土曜日・日曜日

手数料	客付会社さまへ	客付手数料負担の割合	貸主	0%	借主	100%
		客付手数料配分の割合	元付	0%	客付	100%
■取引態様: 媒介						
■情報公開日: 2019.09.17						