

貸店舗・事務所(一部)

読売ランド前駅

川崎市多摩区西生田4丁目

専有面積
56.80㎡

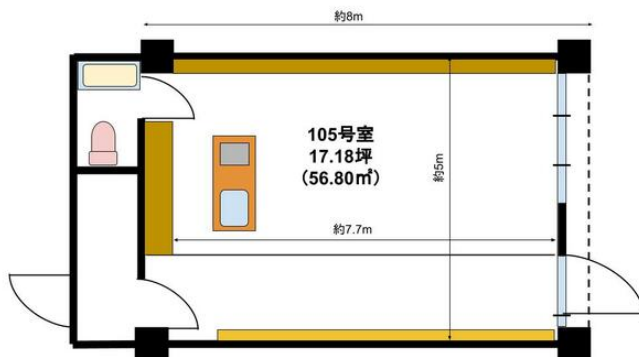
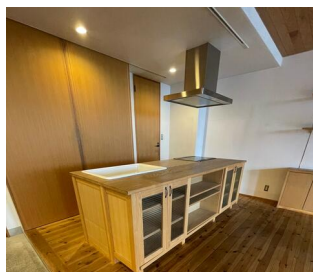
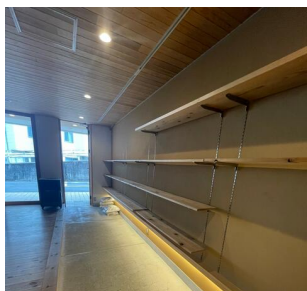
築年月
1980年12月

引渡し
即時

☆新規開業におすすめ☆ 無垢材使用の居抜き物件☆

チェックポイント!

土曜日利用可,土日・祝日利用可,収納スペース,プロパンガス,動力あり,ビルトインエアコン,B S端子,光ファイバー,火災警報器(報知機),エレベーター



物件種目	貸店舗・事務所(一部)
最寄駅	読売ランド前
賃料	18.70万円
貸借条件	礼金1ヶ月 敷金なし 保証金3ヶ月

物件所在地	神奈川県川崎市多摩区西生田4丁目3		
交通	小田急小田原線 読売ランド前 徒歩5分		
建物	建物名	マイタウン西生田(マイタウンニシイクタ) 105	
	構造・規模	SRC 5階建/1階部分	
	使用部分積	56.80㎡	間取タイプ
	間取内訳		
築年月	1980年12月	契約期間	3年
管理費等	19,250円/月		
土地面積		用途地域	1種住居
駐車場	有 13,200円/月		
現況	空	引渡日	即時
接道状況(角地・間口)			
設備	収納スペース,プロパンガス,動力あり,ビルトインエアコン,B S端子,光ファイバー,火災警報器(報知機),エレベーター		
備考	※原則スケルトン戻し・内装居抜き(全て残置物)・重飲食業不可・暖炉撤去予定・電動シャッター無償貸与 保証金償却:解約時1ヶ月 更新料:新賃料1ヶ月 賃貸保証:加入要 初回:賃料・共益費等100%/年10% 駐車場備考:前面:5番区画 利用駅1:小田急小田原線 百合ヶ丘 徒歩16分 利用駅2:小田急小田原線 生田 徒歩19分		

この図面は物件情報の一部を抜粋して掲載しております。(現況優先)
付帯条件や別途料金等が発生する場合がありますのでご確認ください。

at home

infosheet 物件番号 69733380049

東京都知事免許(1)第100720号 〒182-0034 東京都調布市下石原3丁目2-7 平田ビル2F

合同会社 team support

TEL: 042-444-4832 FAX: 042-633-4789 定休日: 土曜日・日曜日

客付会社さまへ					
手数料	客付手数料負担の割合	貸主	0%	借主	100%
	客付手数料配分の割合	元付	0%	客付	100%
■取引態様: 媒介					
■情報公開日: 2021.04.18					