

貸店舗・事務所(一部)

仙川駅

調布市緑ヶ丘2丁目

専有面積
114.75㎡

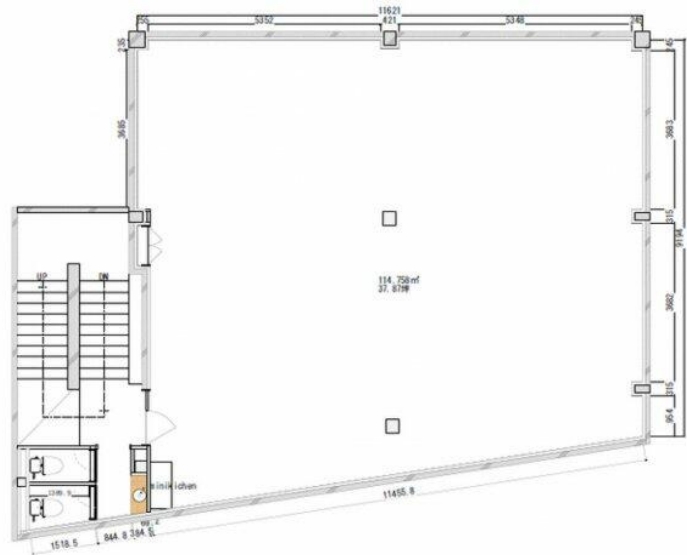
築年月
1989年03月

引渡し
相談

☆事務所仕様☆ 新規開業におすすめ♪

チェックポイント!

飲食店不可,土曜日利用可,土日・祝日利用可,給湯,エアコン,エアコン2台以上,オートロック



物件種目	貸店舗・事務所(一部)
最寄駅	仙川
賃料	36.00万円
貸借条件	礼金なし 敷金4ヶ月 保証金なし

物件所在地	東京都調布市緑ヶ丘2丁目60-8		
交通	京王線 仙川 徒歩9分		
建物	建物名	三和ビル 3F	
	構造・規模	鉄骨造 4階建/3階部分	
	使用部分積	114.75㎡	間取タイプ
	間取内訳		
築年月	1989年03月	契約期間	3年
管理費等	20,000円/月 共益費なし 雑費なし		
土地面積		用途地域	
駐車場	近有 16,000円/月 空き2台		
現況	空	引渡日	相談
接道状況(角地・間口)			
設備	給湯,エアコン,エアコン2台以上,オートロック		
備考	賃貸保証:加入要 初回:賃料・共益費100%・年10%(下限設定あり) 利用駅1:京王線千歳烏山徒歩19分 利用駅2:京王線つつじヶ丘徒歩22分		

この図面は物件情報の一部を抜粋して掲載しております。(現況優先)
付帯条件や別途料金等が発生する場合がありますのでご確認ください。

at home

infosheet 物件番号 10600822051

東京都知事免許(1)第100720号 〒182-0034 東京都調布市下石原3丁目2-7 平田ビル2F

合同会社 team support

TEL: 042-444-4832 FAX: 042-633-4789 定休日: 土曜日・日曜日

客付会社さまへ		■手数料			
客付手数料負担の割合	貸主	0%	借主	0%	
客付手数料配分の割合	元付	0%	客付	0%	
■取引態様: 媒介					
■情報公開日:					